

## 1 Lesen und ergänzen Sie die Lücken.



Ein Jahr hat 12 Monate oder 52 Wochen oder 365 Tage.

Die Monate heißen \_\_\_\_\_

Januar, Februar, März, April, Mai, Juni, Juli, August, September,

Oktober, November, Dezember

Ein Monat hat ungefähr 4 Wochen, eine Woche hat 7 Tage.

Die Wochentage heißen Montag, Dienstag, Mittwoch, Donnerstag, Freitag,

Samstag, Sonntag

## 2 Berechnen Sie.



**a** Wie viele Tage sind das?

4 Wochen = 28 Tage

5 Wochen und 3 Tage = 38 Tage

10 Wochen = 70 Tage

12 Wochen und 8 Tage = 92 Tage

**b** Wie viele Wochen sind das?

21 Tage = 3 Wochen

30 Tage = 4 Wochen 2 Tage

84 Tage = 12 Wochen

45 Tage = 6 Wochen 3 Tage

## 3 Lesen Sie.



**a** Wie alt sind Romeo, Asma, Alessandro und Hazel? Schreiben Sie auf.

<b>Alessandro:</b> „Ich bin 13 Monate älter als Asma.“	<b>Romeo:</b> „Ich bin 16 Jahre und 3 Monate.“	<b>Hazel:</b> „Ich bin 1 Jahr und 4 Monate älter als Alessandro.“	<b>Asma:</b> „Ich bin 6 Monate jünger als Romeo.“
<u>16 Jahre und</u>	<u>16 Jahre und</u>	<u>18 Jahre und</u>	<u>15 Jahre und</u>
<u>10 Monate</u>	<u>3 Monate</u>	<u>2 Monate</u>	<u>9 Monate</u>

**b** Wer ist der oder die Jüngste? Asma ist die Jüngste.

## 4 Lesen Sie die Uhrzeiten und schreiben Sie beide Uhrzeiten auf.



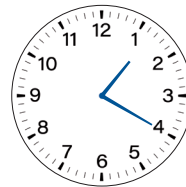
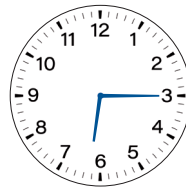
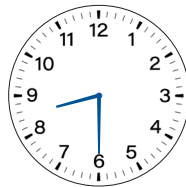
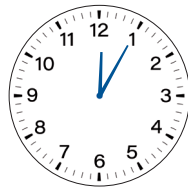
9:45 Uhr

12:05 Uhr

8:30 Uhr

6:15 Uhr

1:20 Uhr



21:45 Uhr

00:05 Uhr

20:30 Uhr

18:15 Uhr

13:20 Uhr

## 5 Zeichnen Sie die Stundenzeiger und Minutenzeiger ein.

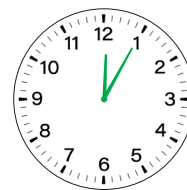
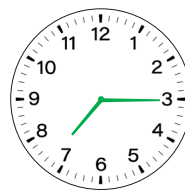
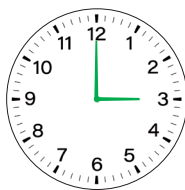
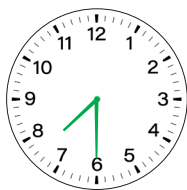


Es ist halb acht am Morgen.

Es ist drei Uhr am Nachmittag.

Es ist Viertel nach sieben am Abend.

Es ist fünf nach zwölf in der Nacht.

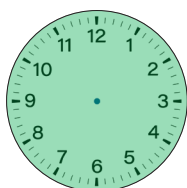


## 6 Wie viel Minuten sind das?

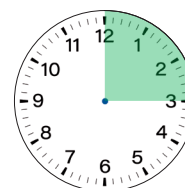


a Lesen Sie und ergänzen Sie die Lücken.

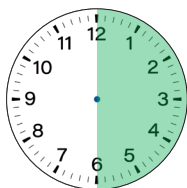
b Malen Sie den Bereich in der Uhr aus.



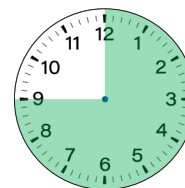
Eine Stunde  
hat 60 Minuten.



Eine Viertelstunde  
hat 15 Minuten.



Eine halbe Stunde  
hat 30 Minuten.



Eine Dreiviertelstunde  
hat 45 Minuten.

## 7 Rechnen Sie um.



a) Wie viele Minuten sind das?

3 h = 180 min    5 h 30 min = 330 min    2 h 55 min = 175 min

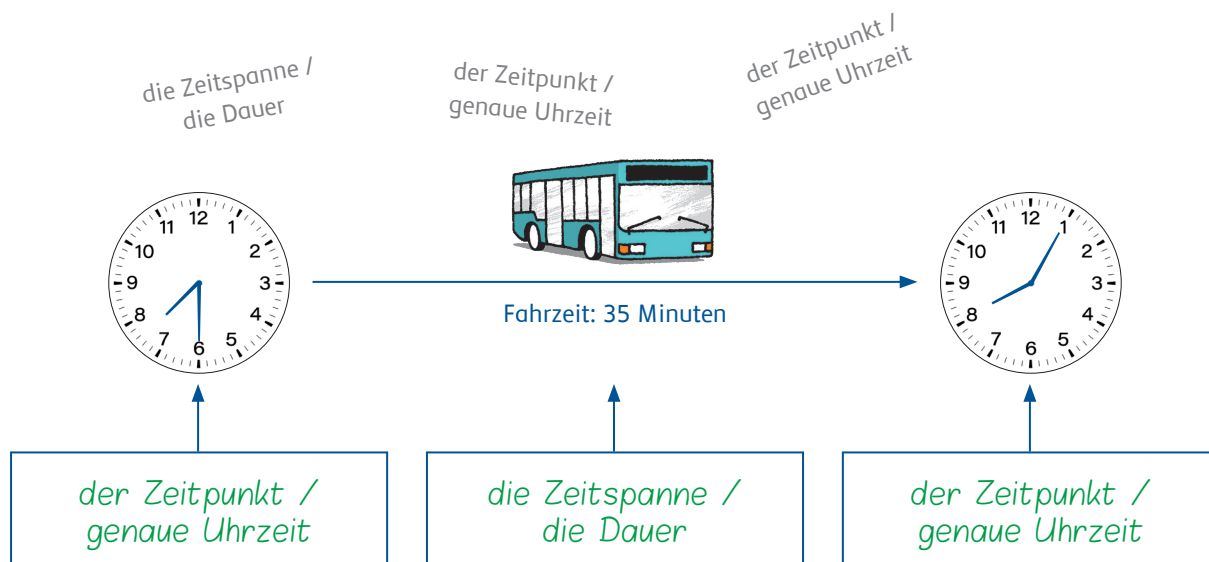
b) Wie viele Stunden und Minuten sind das?

90 min = 1 h 30 min    122 min = 2 h 2 min    195 min = 3 h 15 min

c) Wie viele Minuten und Sekunden sind es?

300 s = 5 min 0 s    453 s = 7 min 33 s    629 s = 10 min 29 s

## 8 Lesen Sie und tragen Sie die Begriffe in die Lücken ein.



## 9 Wie viel Uhr ist es? Berechnen Sie die neue Uhrzeit.



- a) 7:50 Uhr + 45 min = 8:35 Uhr    d) 19:12 Uhr + 47 min = 19:59 Uhr
- b) 14:59 Uhr + 23 min = 15:22 Uhr    e) 23:36 Uhr + 39 min = 00:15 Uhr
- c) 23:20 Uhr + 55 min = 00:15 Uhr    f) 9:17 Uhr + 14 min = 9:31 Uhr

**10** Die Arbeit im Hotel City fängt um 5:30 Uhr an. Wie lange dauert es bis die Personen in der Arbeit sind? Berechnen Sie die Fahrzeit.



Start: die Person geht von zu Hause los	Fahrzeit	Ankunftszeit
4:45 Uhr	38 Minuten	5:23 Uhr
4:56 Uhr	29 Minuten	5:25 Uhr
4:53 Uhr	34 Minuten	5:27 Uhr
4:37 Uhr	42 Minuten	5:19 Uhr